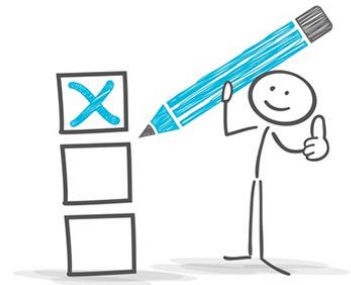


Ihre Checkliste zur Wohnungskündigung



- **Mitgliedschaftskündigung**

Bitte beachten Sie, dass Sie Ihre Genossenschaftsanteile schriftlich kündigen müssen, falls gewünscht (siehe Formular zur Mitgliedschaftskündigung). Gern können Sie weiterhin Mitglied in unserer Genossenschaft bleiben.

- **Ihr Strom und Wärmevertrag**

Bitte kündigen Sie Ihren bestehenden Vertrag mit Ihrem Anbieter für Strom und Heizung.

Kontakt: Stadtwerke Mühlhausen

Windeberger Landstraße 73; 99974 Mühlhausen/Thüringen
Tel.: 03601/434-450

Ihren Vertrag können Sie auch über das Online-Kundenportal der Stadtwerke Mühlhausen beenden. Hierzu benötigen Sie Ihre Vertrags- und Zählernummer.



Online-Kundenportal: www.stadtwerke-muehlhausen.de

- **Ihr TV-/Internet- und Telefonvertrag**

Bitte kündigen Sie Ihren TV-/ Internet und Telefonvertrag. Da Ihre Verträge individuell abgeschlossen wurden, entnehmen Sie bitte die Kündigungsinformationen aus Ihren Verträgen mit Ihren Vertragspartnern

- **Sperrmüll anmelden**

Bei der Planung Ihres Umzugs ist zu beachten, dass nicht alles mitkommen muss oder soll. Für die Gegenstände, welche zurückgelassen werden, muss eine ordnungsgemäße Entsorgung erfolgen. Wir bitten Sie, Ihren Sperrmüll rechtzeitig zu beantragen, da der Termin 6 Wochen auf sich warten lässt.

Kontakt: Abfallwirtschaftsbetriebe Unstrut-Hainich-Kreis

Bonatstraße 50, 99974 Mühlhausen/Thüringen
Tel.: 03601/40 47 60



Onlineportal: www.abfallwirtschaft-uhk.de/online-services

Achten Sie bitte bei Auszug darauf den Sperrmüll erst einen Tag vor Abholung rauszustellen! Sollten Sie Sperrmüll beantragt haben und keinen Abholtermin bis zu Ihrer Endabnahme erhalten, informieren Sie uns bitte vor der Endabnahme darüber.

- **Adressänderungen durchführen**

Sie sind laut Gesetzgebung dazu verpflichtet sich beim Einwohnermeldeamt innerhalb von 2 Wochen nach Ihrem Umzug umzumelden

Kontakt Stadtverwaltung Mühlhausen - Bürgerbüro

Anschrift Obermarkt 21
99974 Mühlhausen

- **Onlineterminvergabe:**

www.muehlhausen.de/buerger-informieren/buergerbuero-buergertelefon

Denken Sie auch an andere Vertragspartner, die zwingend über Ihren Umzug informiert werden müssen, wie beispielsweise:

- Einwohnermeldeamt (Personalausweis)
- Arbeitsamt/Jobcenter
- BAföG Stelle
- Kindergeldstelle
- Sonstige Institutionen (Banken, Bildungseinrichtungen, etc.)

Nachsendeauftrag der Post

Wir empfehlen Ihnen einen Nachsendeauftrag bei der Post zu beantragen. Dies sollte rechtzeitig geschehen, damit Briefe und Pakete an die neue Adresse gesendet werden können.

Onlineportal: www.nachsenden.info



Ihre Wohnung zur Wohnungsabnahme

Bitte entfernen Sie alle zusätzlichen Einbauten wie z.B. Teppich, Laminat, Klebereste, Deckenplatten, und verschließen Sie bitte alle Dübellöcher. Gern vereinbaren wir einen Termin zur Vorabnahme mit Ihnen um weitere Fragen zu klären.

Kontakt: Wohnungsgenossenschaft Mühlhausen eG
Iris Körber
Tel. 03601/8302 13
koerber@wgm-muehlhausen.de

Achten Sie bitte bei Auszug zwingend darauf, dass die Abstellhähne für Warm- und Kaltwasser im Schacht geschlossen werden, um mögliche Wasserschäden zu vermeiden.

Name:

Anschrift:

Wohnungsgenossenschaft Mühlhausen eG
Marcel-Verfaillie-Allee 14a
99974 Mühlhausen

Datum:

Vertr.-Nr.

Wohnungskündigung

Sehr geehrte Damen und Herren,

hiermit kündige ich meine Wohnung,
zum nächstmöglichen Termin.

Für Rückfragen erreichen Sie mich unter Telefonnummer:
Oder E-Mail:

Mit freundlichen Grüßen
